



**Garantiert zuverlässig
und günstig drucken**

Cartridge Center Wiesbaden
Tel. 0611 – 5 80 76 59
info@cartridgecenter.de
www.cartridgecenter.de

Unsere Öffnungszeiten
Mo. – Fr. 08.30 – 18.30
Sa. 10.00 – 15.00

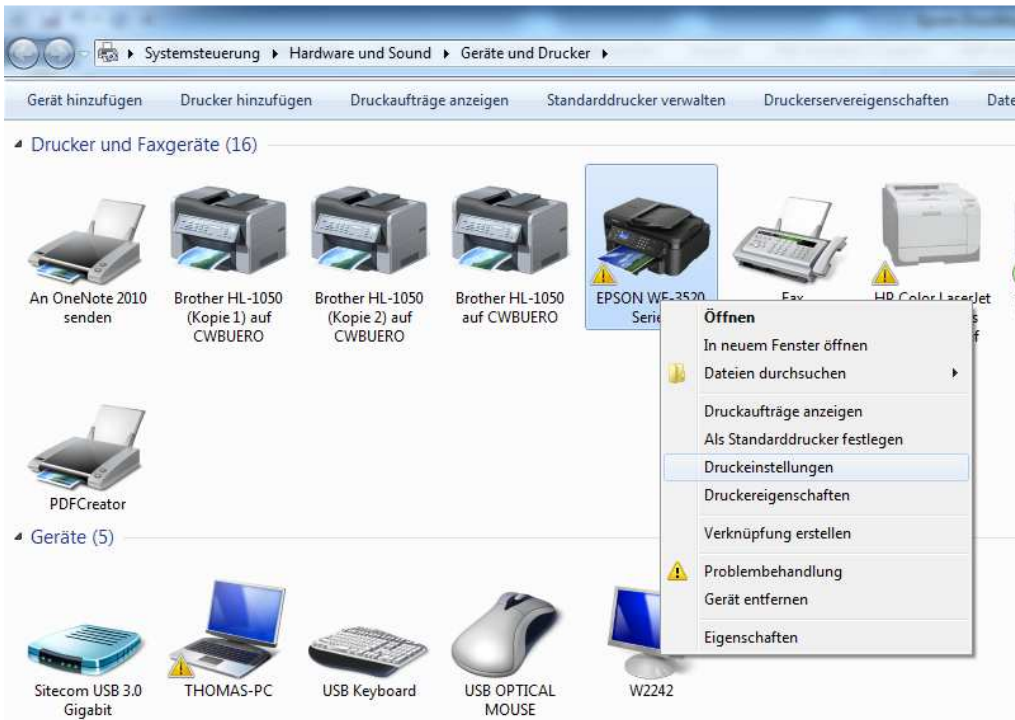
Epson Druckkopfreinigung

Wenn die Ausdrücke mit Ihrem Epson Tintenstrahldrucker streifig sind, können Sie diese Fehler mit der Epson Druckkopfreinigung beseitigen. Dabei gehen Sie wie folgt vor:

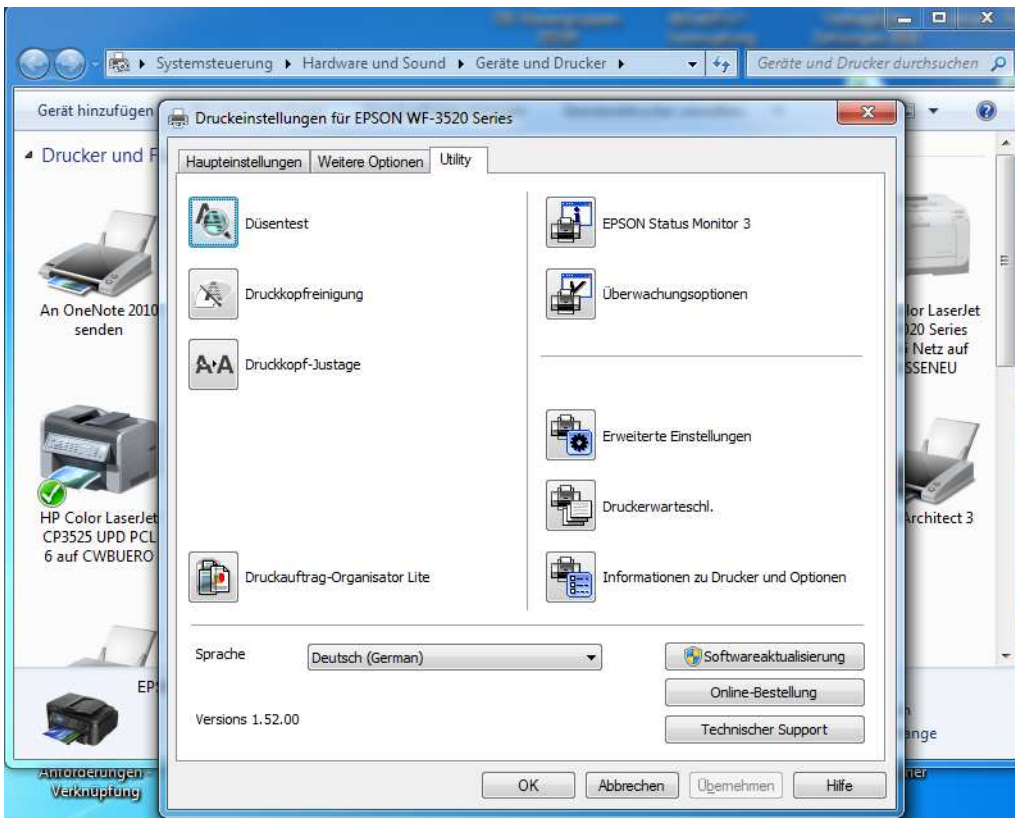
Klicken Sie auf „Start“ und dann auf „Drucker und Faxgeräte“ oder alternativ auf „Start“, dann auf „Systemsteuerung“ und dann „Drucker und Faxgeräte“.



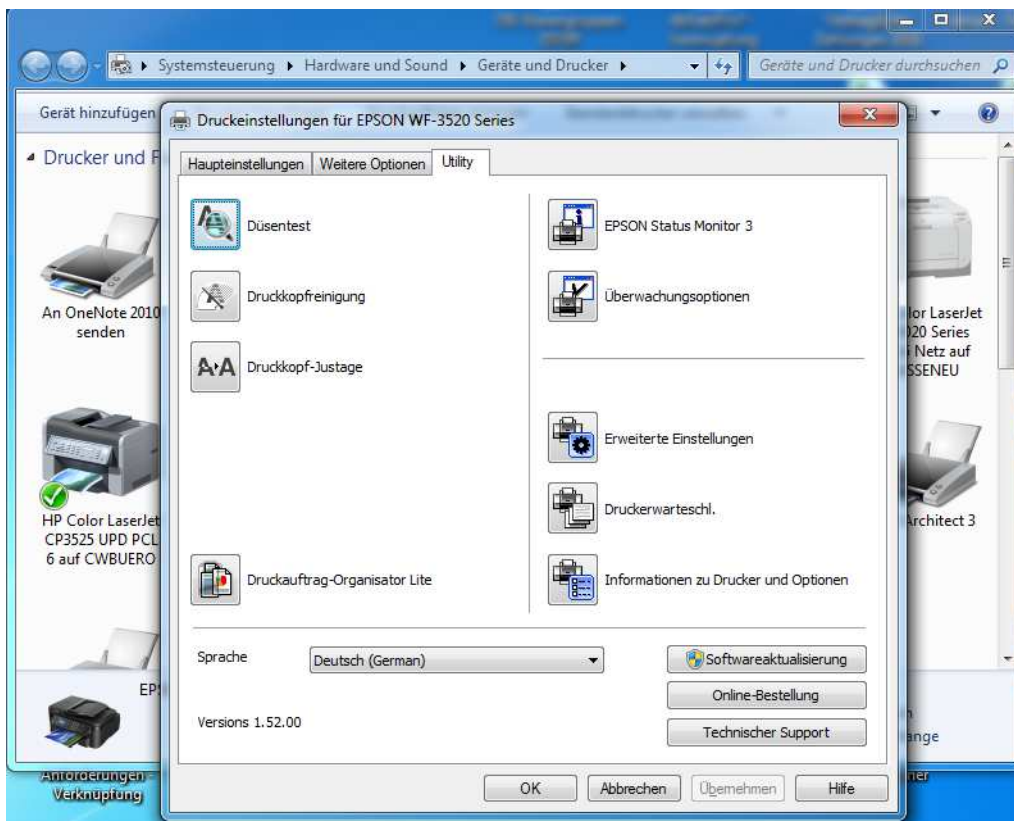
Im sich nun öffnenden Fenster wählen Sie einfach Ihren Drucker aus und klicken mit der rechten Maustaste darauf. Dort wählen Sie dann den Menüpunkt „Druckeinstellungen“ aus.



Nun öffnet sich das Fenster mit den Druckeinstellungen, Klicken Sie hier bitte auf den Reiter „Utility“.



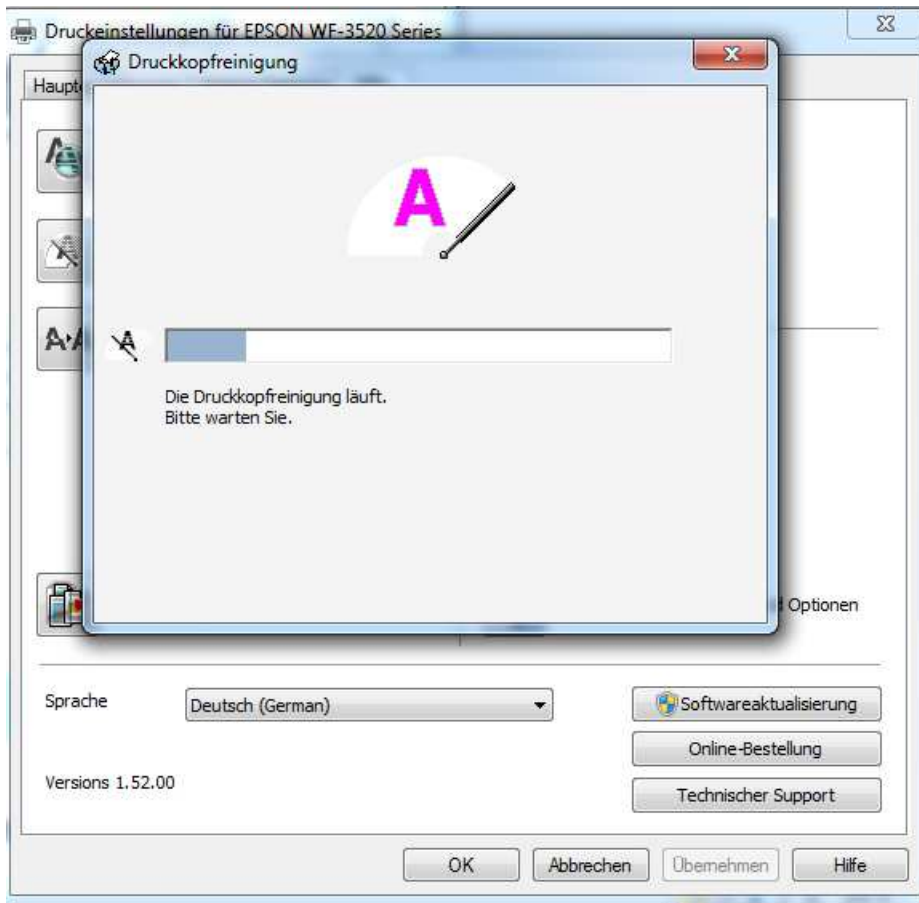
Als nächstes klicken Sie bitte auf den Button „Druckkopfreinigung“ und folgen den Anweisungen:



Einige Drucker bieten Ihnen die Möglichkeit, anzugeben, ob Sie nur bestimmte Farben reinigen möchten.



Dann beginnt der Reinigungsprozess.



Im Anschluss an die Reinigung können Sie einen Düsentest machen.



Hierbei druckt der Drucker ein Prüfmuster aus, so dass Sie sehen können, ob die Reinigung erfolgreich war oder ob Sie sie noch einmal wiederholen müssen.